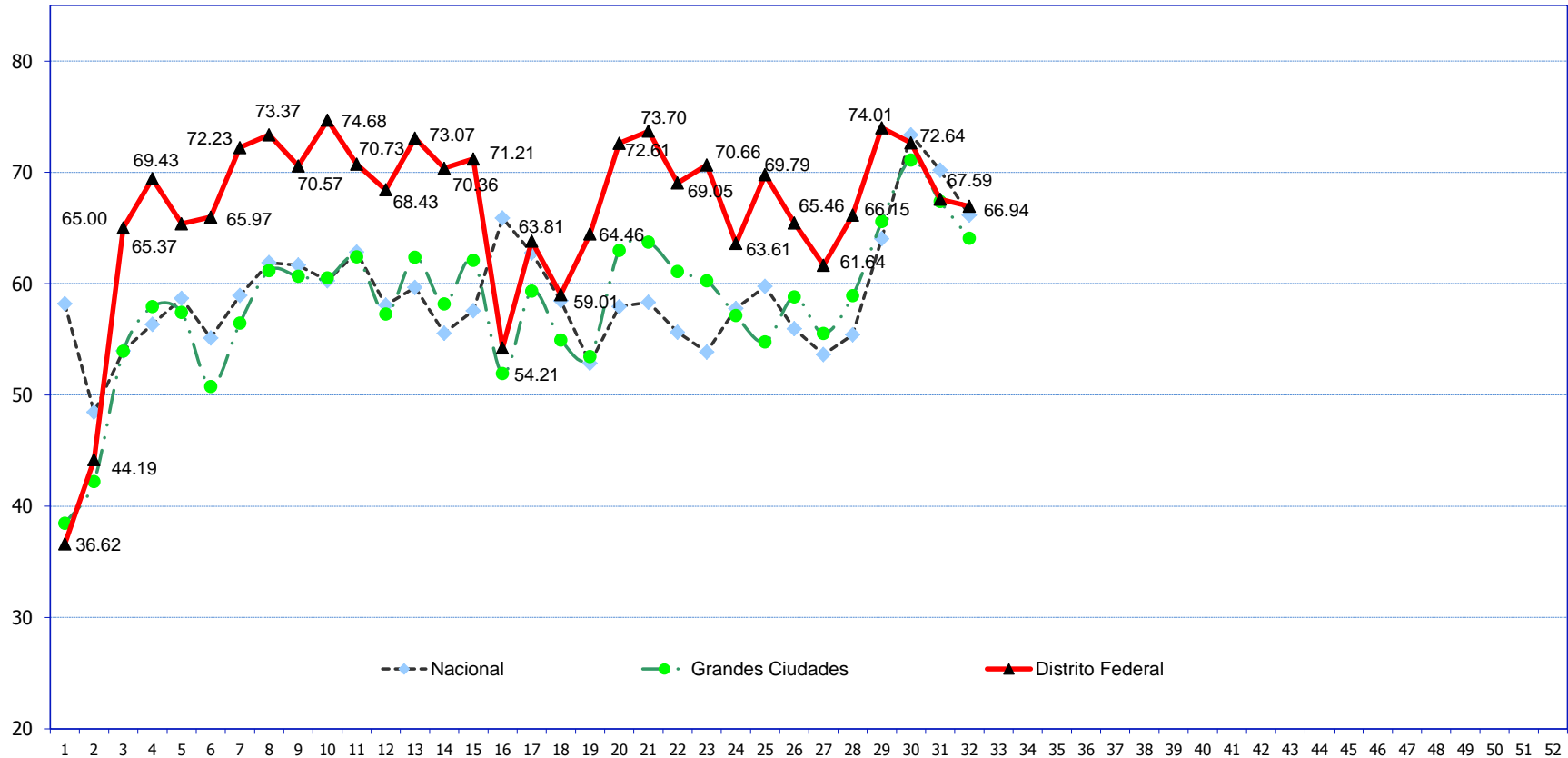




Secretaría de Turismo del Gobierno del Distrito Federal

Ocupacion Semanal: Distrito Federal, Grandes Ciudades y Nacional Semana 32 (del 4 al 10 de agosto)



Fuente: Secretaría de Turismo del GDF., **Total de hoteles 81**. Grupo integrado por: 13 hoteles Gran Turismo, 36 de Cinco Estrellas, 25 de Cuatro Estrellas, 5 de Tres Estrellas y 2 de 1 Estrella. Para los resultados de ocupación semanal Nacional y Grandes Ciudades, se utiliza la información de la Sector Federal.

- 1.- En la semana 32 del 2014, el porcentaje de ocupación del grupo de hoteles encuestados en el Distrito Federal fue de 66.94%, 2.46 puntos porcentuales por arriba de lo registrado la misma semana del 2013 (5 al 11 de agosto) que registró 64.48%.
- 2.- El Porcentaje de ocupación acumulado a la semana 32 del 2014 alcanzó 66.45%, 1.89 puntos porcentuales por arriba de lo registrado la misma semana del 2013 que estuvo en 64.62%.
- 3.- En esta semana 32, la ocupación en Grandes Ciudades fue de 64.08% y en el total nacional (70 Destinos) 66.15%. El Distrito Federal registró 2.86 puntos porcentuales por arriba de Grandes Ciudades y 0.79 puntos porcentuales por arriba del indicador Nacional.